



# 2022年 4月 開校!!

## 本八幡校

## 三鷹校



# 学びサポートセンター

## 高等部

確かな「学び」  
きめ細かい「サポート」  
“まなサポ”  
で学ぼう!

「学びサポートセンター高等部(=通称:まなサポ)」は通信制高校のサポート校です。私たちは31年間学習塾として、得意・苦手に合わせて個別学習指導と、豊かな心を育む社会性指導に取り組んできました。一律のカリキュラムで学ぶ学校生活の中では「授業がわかりにくい」「学校に行くのがつらい」「集団が苦手」と感じている生徒たちも、一人ひとりの心の中に「学びたい」「学校に通いたい」という強い気持ちを持っています。そんな高校生に寄り添う拠点を作りたいという思いから「まなサポ」はスタートします。多様な学びと体験を通して、一人ひとりの将来を一緒に見つけていきましょう。

8人1クラス

基礎から学べる

生活面もサポート

自信がつく

通学は週3日～

### 《学びサポートセンター 高等部》

通信制高校  
●スクーリング  
●テスト  
提携校 さくら国際高等学校

#### I 通信制高校の授業

●レポート  
3年間で卒業!

#### II 個別の力をつける —My 授業—

A:進学コース  
B:基礎コース

#### III 生きる力と自信をつける —まなサポゼミ—

★コミュニケーションのゼミ  
★集団活動ゼミ(行事・イベント)

#### IV 進路指導

●進学  
(大学・短大・専門学校)  
●就労準備

### 通信制高校の卒業!自分に合った進路や生き方の実現!

#### I 通信制高校の授業

「レポート」「スクーリング」「テスト」のきめ細かいサポートで確実に単位取得!

- ・年間の学習計画「個別の時間割」で自分のペースで学べる
- ・「直接的なコミュニケーション重視の対面授業」「毎日のHR」で安心して学べる
- ・スクーリングにスタッフが同行

#### II 個別の力をつける —My 授業—

自分だけの授業カリキュラムで学力がつく!大学受験にも対応!

- A:進学コース  
・自分が目指す志望校に向けた受験対策で合格を目指す
- B:基礎コース  
・確かな基礎学力をつける、学び直しができる(例:小中学校基礎)
- ・各種検定にチャレンジ

#### III 生きる力と自信をつける —まなサポゼミ—

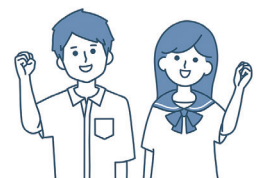
コミュニケーションや集団参加に自信がつく!

- ★コミュニケーションゼミ  
高校生のための実践的なカリキュラムで、学び⇒ロールプレイ⇒成功体験を積み重ね、「人付き合いや会話」が苦手な自分が変わる!  
〈授業例〉「マイプレゼンテーション」「話し合いでの問題解決」「SNSで気持ちを伝える」など
- ★集団活動ゼミ(行事・イベント)  
「役割分担」「協力」を実践から学び、クラスの一人として活躍する!  
〈行事・イベント〉「校外学習」「映画鑑賞会」「スポーツ大会」など

#### IV 目標が見つかる進路指導

自分に合う進路や進学先が見つかる!

- ・きめ細かい面談
- ・キャリアデザインの授業
- 進路イベント など



# まなサポは、こんな生徒にぴったり!

- 自分のペースで学び、通信制高校を卒業したい
- 基礎から学びなおしたい
- 中学までの学習に学びづらさがあり、個別サポートが欲しい
- 発達障害があり、自分に合う学び方を見つけたい
- 人付き合いやコミュニケーションが苦手、少人数で学びたい
- 不登校経験があり、学校生活や社会生活に自信をつけたい
- 高校卒業後の進路や自分らしい生き方を見つけたい
- 自分の可能性をもっと広げたい!

# 1週間のイメージ

通勤・通学ラッシュを避けた10時スタート!	週3日の場合は火・木 自宅学習	HRでクラスのみならず コミュニケーション!		
月	火	水	木	金
登校 10:00 HR	HR(ホームルーム)			
1限 10:10~11:00	通信制高校の授業			
2限 11:10~12:00	通信制高校の授業			
昼休み	通信制高校の授業			
3限 12:40~13:30	個別の力をつける ~My 授業~	まなサポゼミ	My 授業	まなサポゼミ
4限 13:40~14:30	個別の力をつける ~My 授業~	まなサポゼミ	My 授業	まなサポゼミ
HR 14:40 下校	HR	まなサポゼミ	HR	まなサポゼミ
自分だけのカリキュラムで学ぶ!		コミュニケーション&集団活動!		

## まずは、説明会にご参加ください!

終了後、個別のご相談も承ります!

- まなサポの特色・カリキュラム等
- 募集要項の説明
- 入学までの流れ

### 生徒・保護者向け説明会

- 10/10(日) 11:00~12:00 三鷹校
- 10/10(日) 15:00~16:00 本八幡校
- 11/3(水・祝) 11:00~12:00 本八幡校
- 11/3(水・祝) 15:00~16:00 三鷹校

### 11月以降も説明会を実施します!

⇒日程は「まなサポ HP」をご確認ください。

「学びサポートセンター 高等部」  
<https://manabi-support.com/>



### Zoom オンライン説明会 30分程度

- 10/15(金) ①11:00~②18:00~
- 10/23(土) 18:00~
- 10/29(金) ①11:00~②18:00~

### Zoom 学校の先生向けオンライン説明会 30分程度

11/6(土) 18:00~

**個別のご相談や説明も  
受け付けています!**

お気軽にお電話・ショートメールにて  
お問合せ下さい!

### 説明会申込みはこちらから

お気軽にご参加  
ください!



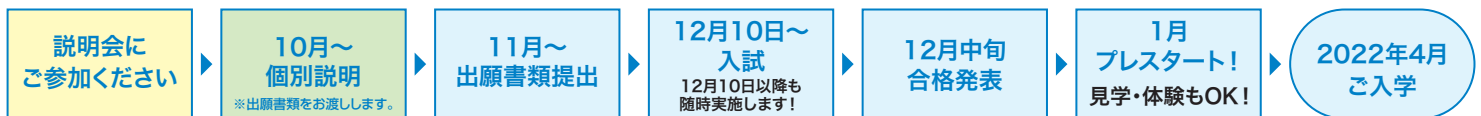
### ご相談・お問い合わせ

☎0120-973-581 (代表)

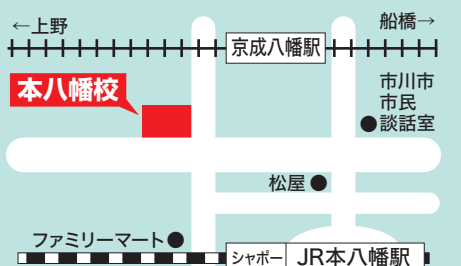
☎070-1459-3887 (本八幡校 直通)

☎070-3248-2766 (三鷹校 直通)

### 入学までの流れ



## 本八幡校



JR総武線本八幡駅北口より徒歩4分 都営地下鉄新宿線本八幡駅A5出口より徒歩1分  
 京成線京成本八幡駅より徒歩2分

市川市八幡3-4-1 アクス本八幡2F

## 三鷹校



JR線三鷹駅より徒歩1分

三鷹市下連雀3-27-12 コアパレス常業11 6F

## 株式会社Grow-Sについて

発達障害教育のパイオニアとして、「さくらんぼ教室」(東京・千葉・神奈川の12教室)で幼児~社会人まで2600人を指導。31年間のノウハウをもとに一人ひとりに合わせた個別学習と社会性指導のほか、受験対策や社会人クラスを通して多様な進路・生き方をサポート。地域の学校における研修、講演、教材出版のほか、東京都教育委員会から6年間にわたり都立高校生のための「コミュニケーションアシスト講座」を受託。「都立高校における通級指導」にも取り組む。

株式会社Grow-S さくらんぼ教室  
 〒272-0021 千葉県市川市八幡3-4-1  
 アクス本八幡2F  
 Grow-S <https://grow-s.com/>

