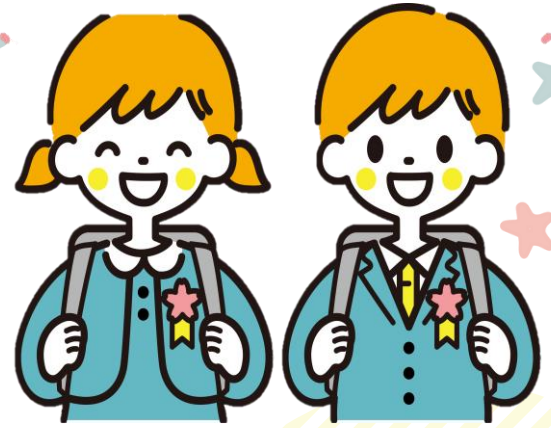




— 小学校生活の疑似体験! —

小学生準備コース



小学校入学に向けた準備は進んでいますか? 「小学校ってどんなところだろう?」「新しいお友だちと仲良くできるかな」「幼稚園や保育園の先生と違うの?」「みんなで授業を受けられるかな」入学前のお子様は不安がいっぱい。一つひとつみんなで練習しながら、小学校のイメージをつくり、自信につなげます。

「不安」を「楽しみ」に変えて、4月キラキラの笑顔で入学式を迎えましょう!

2023年10月スタート!

小学生準備コースの 「小学校生活の疑似体験」とは?

小学校生活のイメージ

- 小学校の1日をイメージする
- 日直を体験する
- 時間割の見方を知る
- 連絡帳を書く

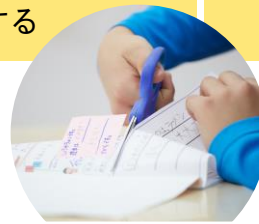
集団授業への参加

- 全体指示を聞いて行動する
- 板書をする
- わからないことを質問する
- みんなの前で発表する

お友だちとのかかわり方

- お友だちと仲よく過ごす
- 言葉で気持ちを伝える
- お友だちと楽しくお話しをする

10月~3月のカリキュラム (60分/週1回) ★全体授業



みんなで授業を
うけてみよう!

	10月	11月	12月
こくご	ひらがなのよみ・かき (50音)	ひらがなのよみ・かき (特殊音)	カタカナのよみ・かき (読む・なぞって書く)
さんすう	いくつといくつ	なんばんめ	あわせていくつ
SST	★ともだちと はなそう① あいさつや自己紹介をしたり、自分の好きなことについてお話しをしたりしながらなかよくなるコツを学びます	★ともだちと はなそう② 「ありがとう」「ごめんね」などの気持ちを上手に伝えるコツや、質問の仕方・答え方を学びます	★なかよく ゲームをしよう お友だちをさそって一緒に遊び、ルールを守ってゲームに参加します

	1月	2月	3月
こくご	ぶんのよみ・かき ①	ぶんのよみ・かき ② (板書など)	ぶんをかく (日記など)
さんすう	のこりはいくつ	ぶんしょうもんだい	せいかつさんすう (カレンダー/とけい)
SST	★1年生になろう ① 小学校の一日、時間割の見方など学校生活のルールを覚えます	★1年生になろう ② 学校行事や日直の仕事を理解します。また、ノートや連絡帳の書き方を練習します	★はっぴょう しょう! 頑張ったことを作文に書いてみんなの前で発表します!



1・2年生コース
で
小学校生活を応援!

開講教室・時間

駅チカの教室で
通いやすさ◎!

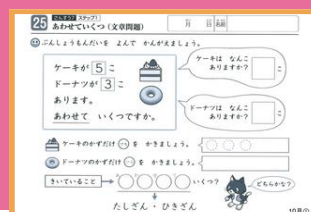
開講教室	曜日	時間	アクセス
本八幡本部教室 047-325-3041	土曜日	14:00~15:00	市川市八幡3-4-1アクス本八幡2F JR「本八幡」駅徒歩4分/都営新宿線「本八幡駅」徒歩1分/京成線「京成八幡」駅徒歩2分
飯田橋教室 03-5213-4387	木曜日	16:45~17:45	千代田区飯田橋3-3-12石原ビル3F JR「飯田橋」駅徒歩5分/東京メトロ「飯田橋」駅徒歩2分/都営地下鉄「飯田橋」駅徒歩5分
荻窪教室 03-6428-6881	土曜日	9:45~10:45	杉並区荻窪5-16-14カパビル6F JR「荻窪」/東京メトロ「荻窪」駅徒歩2分
川崎教室 044-201-9731	土曜日	9:45~10:45	川崎市川崎区東田町5-3ホンマビル6F JR「川崎」駅/京急「京急川崎」駅徒歩5分

まずは体験学習にお越しください

体験学習
無料

オリジナル
教材で学習

ご入学までの
学習アドバイス
付き!



教材例

対象

新1年生（現在、年長さん）

★全体授業に負担なく参加できるお子様
生徒さんの学習状況等に応じて、個別学習クラスマン
ツーマンサポートコースをおすすめさせていただく場合
がございます。

会費等

18,700円（税込み）/月

★入会金16,500円（初月のみ）
・教材費550円/月
・教室運営維持費550円/月

学習回数は月3回~4回です。10月~3月の期間でどの曜日
も同じ学習回数となります。

お気軽にお問合せ・ご相談ください
各教室へ直接お電話もOK!

教室HPから問い合わせ



体験学習申込み

学習相談など

フリーダイヤル<総合受付>

0120-973-581

平日10:30~18:30

