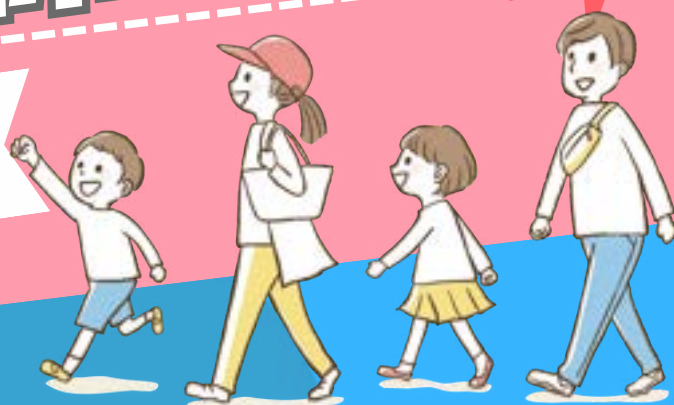


大好評  
春休み特別  
イベント

飛行機の旅が楽しみにできる！

# 空の旅体験会

3月22日(日)開催



## 小学生・中学生の部 (親子ペア参加)

- ① 9:00-10:30    ② 11:00-12:30  
③ 13:00-14:30    各回定員10組20名

## 高校生以上の部 (ご本人のみの参加)

- ④ 15:00-16:30 定員22名

①～④定員を超えた場合は抽選となります

📍 日本航空第1テクニカルセンター  
(東京モノレール 新整備場駅から徒歩10分)

## 参加費

お一人 2,200円 (親子ペアで4,400円)

搭乗手続きって何をするの？  
機内での過ごし方は？  
機内はどんな音がするのかな？  
座席の間隔ってどのくらい？  
困ったとき、誰に相談しよう？



お申込み 締切 3/5 (木)

注意事項をご確認の上、右のQRコードからお申し込みください →  
(問合せ: jal\_ca\_business@jal.com)



# 空の旅体験会

飛行機に乗ってみたいけど少し不安・・・

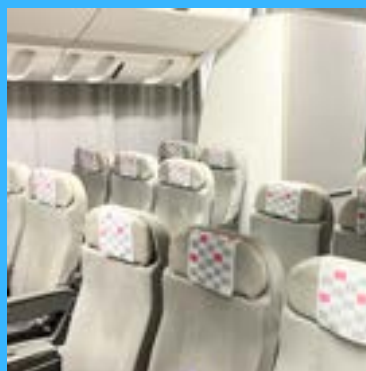
そんな気持ちを安心して変えるために

本物の飛行機のような施設※で

空の旅の「やりかた」を体験するプログラムです

一人でも多くの方にとって

空の旅が身近なものになることを願っています



※社員の訓練に使用する模擬施設を使用します。実際の飛行機への搭乗を体験するものではありません。

## 参加した方の声

参加者アンケートより

子どもが「一人でできること」「困ること」を実際に体験して親も知ることができたことが良かったです（中学生保護者）

機内の雰囲気やトイレの狭さなど実際に見ることができて参考になった（小学生保護者）

リュックを預けてゲートを通るとき、すごくドキドキした！（小学生）

飛行機に乗って、おじいちゃんとおばあちゃんに会いに行きたい！  
あと、フランスに行ってみたい！（小学生）



# 空の旅体験会 プログラム

今回は「北海道」への旅行を想定したプログラム！出発から到着までを本物の空港・飛行機のような施設で体験・練習します！



## 集合

受付をお願いします。【お名前入りの特別チケット】をお受け取りください。



01

## はじめの会

安心してご参加いただけるよう、体験内容を事前にお伝えします。  
機内でのベルトの着脱も慌てず一人で行えるよう練習します♪

02

## 空港でチェックイン！

この日だけの特別チケットで搭乗手続きの体験！荷物を預ける保安検査にドキドキ♪



03

## 飛行機内での過ごし方を体験

本物の機内のような空間で、座席の間隔や過ごし方、離陸や着陸時のアナウンスに従った行動などを体験♪



04

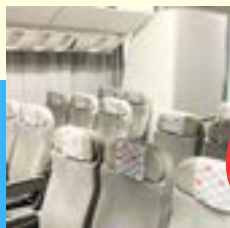
## 空のお仕事体験

制服を着ての写真撮影／機内アナウンスやドリンクサービスのほか、飛行機を誘導するマーシャラーのお仕事体験ができます！



## ふりかえり・解散

今日の体験を振り返り、不安を解消しましょう！  
疑問に思ったことはお気軽にお声がけください。個別の質問も承ります。会場で解散です。



### グッズ販売もあり！

JALの特例子会社「株式会社JALサンライト」が「空の旅体験会」当日にグッズを販売します。  
ぜひお立ち寄りください。  
キーホルダーやお菓子などをご用意してお待ちしております。

より楽しく参加いただくために

- 実際の旅行カバン／スーツケース
- リラックスグッズ（ぬいぐるみなど）

など ぜひ実際の旅行を想定した持ち物でお越しください♪







## 以下の注意事項をご確認の上、お申込みください

このプロジェクトは、JAL子どもの夢応援マイル×（株）Grow-Sさくらんぼ教室の協働プロジェクトです。

あらゆる理由から航空機の利用に不安を感じるお客さまとそのご家族などを対象に飛行機を使った旅行が楽しめるようになることをゴールに設定し、実現に向けて取り組んでいます。

### ■募集対象：1～3のすべてに該当する方

1. 発達障がいなどにより、飛行機に乗ることへの心配や不安のある方
2. 小学生、中学生で保護者の方と2人1組でご参加いただける方  
※高校生以上の方は一人で安全に参加できる方
3. 当日、会場まで公共交通機関でお越しいただける方  
(会場集合・解散です。会場および付近に駐車場はありません)

### ■注意事項

● 本プロジェクトの遂行および今後の施策、取り組み向上のための情報提供、メディアの取材、写真撮影などをお願いする場合があります。

(取材、写真撮影不可の方は事前にお申し出ください)

● 定員を超えた場合は、抽選となります。あらかじめご了承ください。

### ■参加費用

お一人さま2,200円(税込み)

親子ペア参加 4,400円(税込み)です

その他の開催費用は「JAL子どもの夢応援マイル」を通じて企画にご賛同いただいたJMB会員の皆さまからの寄付マイルを活用させていただきます。

### ※お支払いについて※

抽選結果をお知らせするメール内に、お支払いに関するご案内も記載します。必ずご確認ください、期日までにご対応ください(JALの専用サイトより、お客さまご自身でお支払いの手続きをさせていただきます)。

## 連携企業：株式会社Grow-S

「特性・個性を生きる力に。」を企業ビジョンとして、1990年から一人ひとりに合わせて学べる学習塾

「さくらんぼ教室」(東京都、千葉県、神奈川県14教室)を運営。2才～社会人まで3600人の個別学習と社会性のトレーニングを通して、多様な個性と学びを応援しています。

併せて、教材・書籍の出版、自治体と協働した学校支援、通信制高校のサポート校「学びサポートセンター高等部」やフリースクール「まなサポ-ジュニア-」の運営ほか、発達障害(神経発達症)理解・啓発のためのさまざまな取り組みを行っています。

「空の旅体験会」は(株)Grow-Sと連携し、どなたも楽しく体験できるように工夫しております。

当日は、日本航空のスタッフと共に(株)Grow-Sのスタッフが皆様をアテンド致しますので、どうぞ安心してご参加くださいませ。

## お申込み

締切  
3/5



## 抽選結果

3/9 メールにて  
お知らせ

jal\_ca\_business@jal.comより  
件名：【通知】3/22 JAL空の旅体験会抽  
選結果のお知らせ

★当選の方には、お支払いに関してもメール内に記載していますので、必ずご確認ください

## お支払い

締切 3/16

期日までにお支払いください。以降のキャンセルはできませんのでご了承くださいませ。

当日

3/22

楽しみにお越しください！  
欠席の場合も費用がかかります

